



ASSOCIAZIONI
CRISTIANE
LAVORATORI
ITALIANI

con il patrocinio di



Camera di Commercio
Padova

LA SFIDA DELL'ECONOMIA CIVILE

in collaborazione con



PADOVA+
SOSTENIBILE



il progetto "Nido al lavoro"
gode del contributo di

Camera di Commercio
Padova

Risposte concrete alla crisi per un welfare generativo

Segreteria organizzativa



Adescoop-Agenzia dell'Economia Sociale s.c.
tel. 049 8726599 - www.adescoop.it



www.aclipadova.it

Publitema artigrafiche 11113

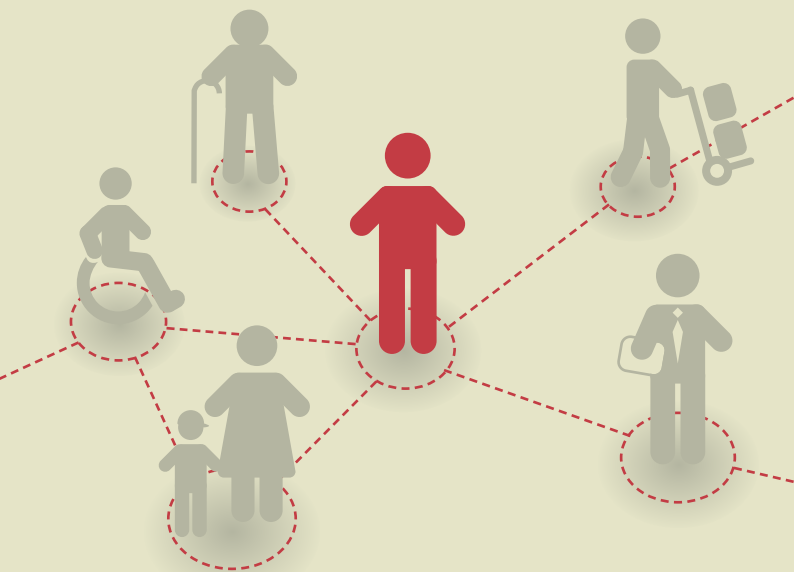
**Padova, Sala Conferenze CCIAA
Piazza Insurrezione
7 dicembre 2013 ore 9.30-13.30**

La crisi economico finanziaria con le sue pesanti ricadute in termini di sofferenza personale, familiare, sociale rende indifferibile "una revisione profonda e lungimirante del modello di sviluppo per correggerne le disfunzioni e le distorsioni" (per richiamare le parole di Papa Benedetto XVI nella *Caritas in veritate*, n. 32).

Molte sono le iniziative (dal basso) e le esperienze concrete che già oggi indicano percorsi possibili per mettere al centro della pratica economica la persona e le sue relazioni promuovendo coesione sociale, pratiche di reciprocità e di condivisione all'interno di una comunità.

In questa direzione un ambito strategico è certamente rappresentato dal ripensare le politiche sociali e il welfare nel suo insieme che deve diventare promotore di sviluppo e cifra dell'abitare civile di una società.

In questa sfida le Acli, insieme agli altri attori del territorio, possono e vogliono svolgere un ruolo attivo nel rappresentare i nuovi bisogni e nel promuovere modelli innovativi di welfare generativo.



ore 9.30-10.00

Introduzione ANDREA LUZI, presidente ACLI Veneto, responsabile Welfare presidenza nazionale ACLI
Saluti delle autorità IVO ROSSI, sindaco Comune di Padova ■ FERNANDO ZILIO, presidente CCIAA Padova ■ rappresentante Fondazione Cariparo

ore 10.00-11.15

LA SFIDA DELL'ECONOMIA CIVILE ALLA CRISI ECONOMICA ED ETICA

Perché una scuola di economia civile?

GIANNI BOTTALICO, presidente nazionale ACLI

Perché un welfare generativo?

TIZIANO VECCHIATO, direttore Fondazione Zancan

Quali politiche per promuovere un'economia civile?

PIER PAOLO BARETTA, sottosegretario Ministero dell'Economia e delle Finanze

ore 11.15-11.30

Coffee Break

ore 11.30-12.30

PADOVA: LABORATORIO DI NUOVO WELFARE

L'inclusione finanziaria post terremoto a L'Aquila

MARCO SANTORI, presidente Etimos Foundation

Il Fondo Straordinario di Solidarietà

MATTEO SEGAFREDO, presidente Comitato di Gestione Fondo Straordinario Solidarietà

Il contributo delle Fondazioni di comunità

ad un nuovo Welfare

BERNARDINO CASADEI, segretario generale ASSIFERO- Associazione Fondazioni e Enti di erogazione

Formazione e accompagnamento alla creazione di imprese sociali: il progetto Nido al Lavoro

GIANNI CREMONESE, vicepresidente ACLI provinciali

ore 12.30-13.00

DIBATTITO

ore 13.00

CONCLUSIONI E PROPOSTE

MARCO FERRERO, presidente provinciale ACLI