



REGIONE DEL VENETO

UNIVERSITA' DI PADOVA

Centro Interdipartimentale di ricerca e
servizi sui diritti della persona e dei
popoli

Ruolo e organizzazione della Protezione Civile

Normativa Aspetti organizzativi e operativi

**Ing. Nicola Salvatore – Dirigente responsabile Servizio Protezione Civile
Direttore Centro Regionale di Protezione Civile - Longarone**

**Il Sistema Nazionale
di Protezione Civile**

Il cardine normativo statale

Legge 24 febbraio 1992, n°225

*Istituzione del Servizio Nazionale
della Protezione Civile*



UNIVERSITA' DI PADOVA

**Centro Interdipartimentale
di ricerca e servizi sui
diritti della persona e dei
popoli**

***Ruolo e organizzazione
della Protezione Civile***



**Padova
27 marzo 2006**

Il Sistema Nazionale di Protezione Civile

La protezione civile è un sistema coordinato di competenze al quale concorrono le amministrazioni dello Stato, gli enti locali, il volontariato, ecc. per la previsione e prevenzione dei vari tipi di rischio. Il Corpo Nazionale dei Vigili del Fuoco organizza il soccorso tecnico nelle situazioni di emergenza in caso di calamità naturali o di natura tecnologica o nucleare.



UNIVERSITA' DI PADOVA

**Centro Interdipartimentale
di ricerca e servizi sui
diritti della persona e dei
popoli**

***Ruolo e organizzazione
della Protezione Civile***



**Padova
27 marzo 2006**

Il Sistema Nazionale di Protezione Civile

UN SISTEMA COMPLESSO DI TIPO APERTO

Quali sono le componenti del Sistema?

- *Componenti che partecipano*
- *Componenti che concorrono*
- *Strutture operative*



UNIVERSITA' DI PADOVA

**Centro Interdipartimentale
di ricerca e servizi sui
diritti della persona e dei
popoli**

***Ruolo e organizzazione
della Protezione Civile***



**Padova
27 marzo 2006**

Il Sistema Nazionale di Protezione Civile



Componenti che partecipano

Amministrazioni dello stato

Regioni

Province

Comuni

Comunità Montane

UNIVERSITA' DI PADOVA

**Centro Interdipartimentale
di ricerca e servizi sui
diritti della persona e dei
popoli**

***Ruolo e organizzazione
della Protezione Civile***



**Padova
27 marzo 2006**

Il Sistema Nazionale di Protezione Civile

Componenti che concorrono

Enti Pubblici

Istituzioni e Organizzazioni Private

Istituti - Gruppi di ricerca

Gruppi volontariato civile

Ordini/collegi professionali

Cittadini



UNIVERSITA' DI PADOVA

**Centro Interdipartimentale
di ricerca e servizi sui
diritti della persona e dei
popoli**

***Ruolo e organizzazione
della Protezione Civile***



**Padova
27 marzo 2006**

Il Sistema Nazionale di Protezione Civile

Strutture Operative

Corpo nazionale dei vigili del fuoco

Forze armate

Forze di polizia

Corpo forestale dello Stato

Servizi tecnici nazionali

gruppi nazionali di ricerca scientifica

Croce rossa italiana

strutture del Servizio sanitario nazionale

organizzazioni di volontariato

Corpo nazionale soccorso alpino-CNSA



UNIVERSITA' DI PADOVA

**Centro Interdipartimentale
di ricerca e servizi sui
diritti della persona e dei
popoli**

***Ruolo e organizzazione
della Protezione Civile***



**Padova
27 marzo 2006**

Il Sistema Nazionale di Protezione Civile

Le Azioni di Protezione Civile

PREVISIONE

attività diretta allo studio ed alla determinazione delle cause dei fenomeni calamitosi, alla identificazione dei rischi ed alla individuazione delle zone del territorio soggette ai rischi stessi

PREVENZIONE

consiste nelle attività volte ad evitare o ridurre al minimo la possibilità che si verifichino danni conseguenti ad eventi calamitosi anche sulla base delle conoscenze acquisite per effetto delle attività di previsione

SOCCORSO

consiste nell'attuazione degli interventi diretti ad assicurare alle popolazioni, colpite da eventi calamitosi, ogni forma di prima assistenza

SUPERAMENTO DELL'EMERGENZA

consiste unicamente nell'attuazione, coordinata con gli organi istituzionali competenti, delle iniziative necessarie ed indilazionabili volte a rimuovere gli ostacoli alla ripresa delle normali condizioni di vita



UNIVERSITA' DI PADOVA

**Centro Interdipartimentale
di ricerca e servizi sui
diritti della persona e dei
popoli**

***Ruolo e organizzazione
della Protezione Civile***



**Padova
27 marzo 2006**

Il Sistema Regionale di Protezione Civile

Nel Veneto: I cardini normativi

Legge regionale 16 aprile 1998, n°17

che modifica ed integra la L.R. 27.11.1984, n. 58

*Disciplina degli interventi regionali in materia di
protezione civile*

Legge regionale 13 aprile 1998, n°11

*che attua in Veneto il processo di decentramento del
D.Lgs. 31.03.1998, n.112, Capo VIII – Protezione Civile*



UNIVERSITA' DI PADOVA

**Centro Interdipartimentale
di ricerca e servizi sui
diritti della persona e dei
popoli**

***Ruolo e organizzazione
della Protezione Civile***



**Padova
27 marzo 2006**

Il Sistema Regionale di Protezione Civile

E' costituito

- *Strutture dell'Amministrazione regionale, centrali e periferiche*
- *Enti amministrativi regionali*
- *Enti Locali*
- *Volontariato regionale*



UNIVERSITA' DI PADOVA

**Centro Interdipartimentale
di ricerca e servizi sui
diritti della persona e dei
popoli**

***Ruolo e organizzazione
della Protezione Civile***



**Padova
27 marzo 2006**

Il Sistema Regionale di Protezione Civile

Le azioni

*Organizzazione delle risorse
umane e strumentali presenti
nel territorio veneto finalizzata
a fronteggiare situazioni di
emergenza per mezzo di azioni
concertate di*

***Previsione
Prevenzione
Intervento***



UNIVERSITA' DI PADOVA

**Centro Interdipartimentale
di ricerca e servizi sui
diritti della persona e dei
popoli**

***Ruolo e organizzazione
della Protezione Civile***



**Padova
27 marzo 2006**

La normativa di riferimento nazionale

DPR 175/1988 - *rischi di incidenti rilevanti*

Legge 183/1989 - *difesa del suolo*

Legge 225/1992 - *Servizio Nazionale della Protezione Civile*

Circolare 01768 U.L./1994 - *elenco delle Associazioni di volontariato di protezione civile*

DL 112/1998 - *"Bassanini"*

Legge 267/1998 - *misure urgenti per la prevenzione del rischio idrogeologico*

DL 334/1999 - *controllo dei pericoli di incidenti rilevanti connessi con determinate sostanze pericolose*

Legge 353/2000 - *Legge-quadro in materia di incendi boschivi*

DPR 194/2001 - *delle Organizzazioni di volontariato di prot. civile*

Legge 401/2001 - *coordinamento operativo delle strutture preposte alle attività di protezione civile*



UNIVERSITA' DI PADOVA

**Centro Interdipartimentale
di ricerca e servizi sui
diritti della persona e dei
popoli**

***Ruolo e organizzazione
della Protezione Civile***



**Padova
27 marzo 2006**

La normativa di riferimento regionale

LR 1/1975 - *Interventi regionali di prevenzione e di soccorso per calamità naturali*

LR 58/1984 - *Disciplina degli interventi regionali in materia di protezione civile*

LR 4/1997 - *Interventi a favore delle popolazioni colpite da calamità naturali*

LR 17/1998 - *"Disciplina degli interventi regionali in materia di protezione civile"*

DGR 1751/2000 - *Albo dei Gruppi Volontari di Protezione Civile*

DGR 2754/2000 - *Direttive regionali per la urgente pianificazione di emergenza*

LR 11/2001 - *attuazione del Decreto Bassanini*

DGR 2086/2001 - *linee guida formazione*

DGR 144/2002 - *Linee guida piani provinciali di Emergenza*

DGR 2292/2002 - *Linee guida D.P.I.*

DGR 573/2003 - *Linee guida Pianificazione Comunale*



UNIVERSITA' DI PADOVA

**Centro Interdipartimentale
di ricerca e servizi sui
diritti della persona e dei
popoli**

***Ruolo e organizzazione
della Protezione Civile***



**Padova
27 marzo 2006**

La normativa di riferimento nazionale

Legge 401/2001

“Nell’ambito della Presidenza del Consiglio dei Ministri operano il Servizio Sismico Nazionale e la Commissione Nazionale per la Previsione e la Prevenzione dei Grandi Rischi e il Comitato Operativo della Protezione Civile”

*“Il Dipartimento della Protezione Civile, d’intesa con le Regioni, definisce, in sede locale e sulla base dei piani di emergenza, gli interventi e la struttura organizzativa necessari per fronteggiare gli eventi calamitosi **da coordinare con il prefetto** anche per gli aspetti dell’ordine e della sicurezza pubblica”*



UNIVERSITA' DI PADOVA

Centro Interdipartimentale
di ricerca e servizi sui
diritti della persona e dei
popoli

**Ruolo e organizzazione
della Protezione Civile**



**Padova
27 marzo 2006**

La normativa di riferimento regionale

LR 11/2001- art.104 - comma 2, lettera c)

*Approva, anche sulla base dei piani di emergenza provinciali e sentita la competente commissione consiliare, il piano regionale di emergenza, di cui all'articolo 2, comma 2, lettera b), della legge regionale n. 27 novembre 1984, n. 58 e successive modifiche e integrazioni, contenente le procedure e le modalità organizzative ed operative finalizzate ad affrontare situazioni di emergenza, nonché gli indirizzi per la redazione dei piani provinciali di emergenza, in particolare per fronteggiare gli eventi calamitosi di cui all'articolo 2, comma 1, lettera b) della legge 24 febbraio 1992, n. 225 “Istituzione del Servizio nazionale della protezione civile” e successive modifiche e integrazioni le indicazioni o le prescrizioni in materia di assetto del territorio e di uso del suolo contenute negli strumenti di pianificazione regionale di protezione civile di cui alle lettere a) e b), **costituiscono elementi vincolanti di analisi per la redazione e l'aggiornamento del Piano territoriale regionale di coordinamento (PTRC) e degli altri piani urbanistici e di settore di competenza regionale;***



UNIVERSITA' DI PADOVA

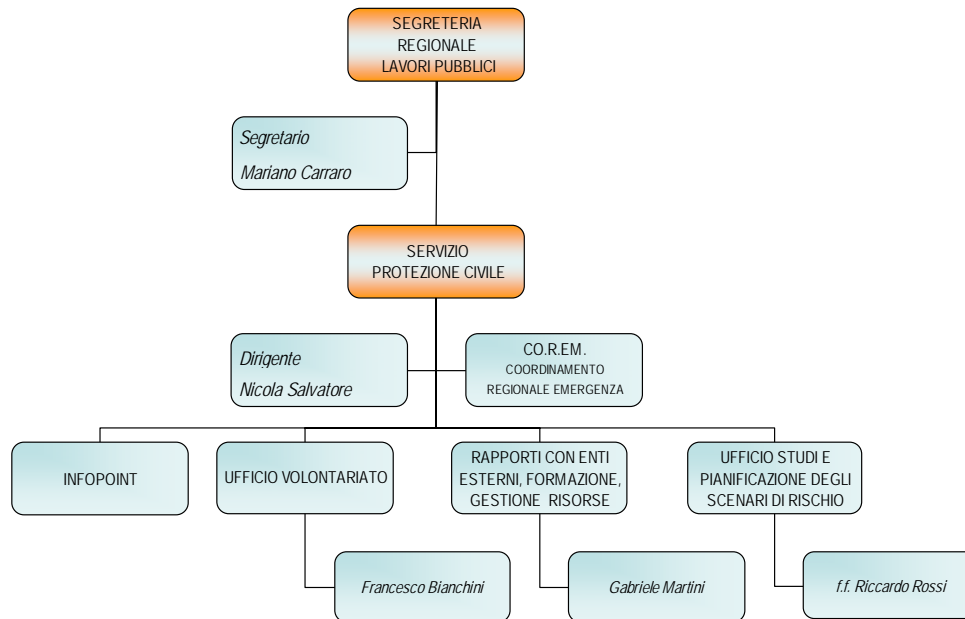
**Centro Interdipartimentale
di ricerca e servizi sui
diritti della persona e dei
popoli**

**Ruolo e organizzazione
della Protezione Civile**



**Padova
27 marzo 2006**

La Struttura Regionale di Protezione Civile



UNIVERSITA' DI PADOVA

**Centro Interdipartimentale
di ricerca e servizi sui
diritti della persona e dei
popoli**

**Ruolo e organizzazione
della Protezione Civile**



**Padova
27 marzo 2006**

Il Sistema socio-economico Regionale

Il Veneto in cifre

- *18.364,58 kmq di superficie (3.300 sotto l.m.)*
- *4.511.714 abitanti*
- *580 comuni*
- *19.232 km canali di bonifica*
- *24.000 km strade (457 km autostrade)*
- *1.200 km ferrovie*
- *59 ospedali*
- *3.400 alberghi, campeggi, villaggi tur.*
- *Oltre 500.000 imprese (122.000 costruz.)*
- *14.000 insediamenti produttivi e artigianali*
- *P.I.L. = 40.716.200 € (12% p.i.l. naz.)*



UNIVERSITA' DI PADOVA

**Centro Interdipartimentale
di ricerca e servizi sui
diritti della persona e dei
popoli**

***Ruolo e organizzazione
della Protezione Civile***



**Padova
27 marzo 2006**

La pianificazione Regionale di Protezione Civile

PREVISIONE

Individuazione dei pericoli

Valutazione della pericolosità

Definizione del rischio

Grado di accettabilità del rischio

PREVENZIONE

Interventi strutturali

Interventi non strutturali



UNIVERSITA' DI PADOVA

**Centro Interdipartimentale
di ricerca e servizi sui
diritti della persona e dei
popoli**

***Ruolo e organizzazione
della Protezione Civile***



**Padova
27 marzo 2006**

La pianificazione Regionale di Protezione Civile

Interventi strutturali

Piano di Assetto Idrogeologico

Piano di Bacino

Piano generale di bonifica

Leggi speciali

Ordinanze di Protezione civile

Interventi non strutturali

Pianificazione di Protezione Civile

Pianificazione di emergenza

Pianificazione urbanistica - territoriale

Pianificazione di settore



UNIVERSITA' DI PADOVA

**Centro Interdipartimentale
di ricerca e servizi sui
diritti della persona e dei
popoli**

***Ruolo e organizzazione
della Protezione Civile***



**Padova
27 marzo 2006**

La pianificazione Regionale di Protezione Civile



Azioni

- *ANALISI DEI RISCHI*
- *EVENTI ATTESI (monitoraggi-soglie-scenari)*
- *RISORSE (disponibili - necessarie)*
- *PROCEDURE*
- *GESTIONE DELL'EMERGENZA*

UNIVERSITA' DI PADOVA

Centro Interdipartimentale
di ricerca e servizi sui
diritti della persona e dei
popoli

***Ruolo e organizzazione
della Protezione Civile***



**Padova
27 marzo 2006**

Gli attori del Sistema Regionale di Protezione Civile

Dipendenti pubblici *inseriti nelle
strutture del sistema di protezione
civile*

Professionisti *che per competenza
e/o esperienza concorrono al sistema
di protezione civile*

Volontariato *di protezione civile*



UNIVERSITA' DI PADOVA

**Centro Interdipartimentale
di ricerca e servizi sui
diritti della persona e dei
popoli**

***Ruolo e organizzazione
della Protezione Civile***



**Padova
27 marzo 2006**

Il Volontariato in Veneto

Gruppi iscritti all'albo: 185

Numero volontari in Albo: 8800

Provincia	Organizz.	Volontari
Belluno	19	1.803
Padova	40	1.164
Rovigo	7	163
Treviso	28	1.843
Venezia	41	1.215
Verona	33	1.681
Vicenza	17	931
TOTALI	185	8.800



UNIVERSITA' DI PADOVA

**Centro Interdipartimentale
di ricerca e servizi sui
diritti della persona e dei
popoli**

***Ruolo e organizzazione
della Protezione Civile***



**Padova
27 marzo 2006**

La pianificazione Regionale di Protezione Civile



Soccorso *consiste nell'attuazione degli interventi diretti ad assicurare alle popolazioni, colpite da eventi calamitosi, ogni forma di prima assistenza*

Superamento emergenza *consiste unicamente nell'attuazione, coordinata con gli organi istituzionali competenti, delle iniziative necessarie ed indilazionabili volte a rimuovere gli ostacoli alla ripresa delle normali condizioni di vita*

UNIVERSITA' DI PADOVA

**Centro Interdipartimentale
di ricerca e servizi sui
diritti della persona e dei
popoli**

***Ruolo e organizzazione
della Protezione Civile***



**Padova
27 marzo 2006**

Il C.Re.Em.
Coordinamento Regionale
in Emergenza

**Interfaccia tra il “Sistema di
Protezione civile” della Regione del
Veneto e gli altri soggetti del Servizio
Nazionale di Protezione Civile**

Inoltre, il CO.R.EM. e’

- *Acquisizione e aggiornamento dati*
- *Collegamenti telefonici, telematici, radio, altro*
- *Attrezzature per il trattamento, la condivisione e l’elaborazione dei dati necessari per i processi decisionali*



UNIVERSITA' DI PADOVA
**Centro Interdipartimentale
di ricerca e servizi sui
diritti della persona e dei
popoli**

***Ruolo e organizzazione
della Protezione Civile***



Padova
27 marzo 2006

Il Servizio di Reperibilità



Interfaccia tra il “Co.R.Em.” e i soggetti esterni

Il “Servizio di reperibilità” e’ formato da una squadra di funzionari che

- *Rispondono H24 alle richieste di intervento*
- *Coordinano le prime fasi dell'emergenza*
- *Attivano l'Unità di crisi*

UNIVERSITA' DI PADOVA

**Centro Interdipartimentale
di ricerca e servizi sui
diritti della persona e dei
popoli**

***Ruolo e organizzazione
della Protezione Civile***



**Padova
27 marzo 2006**

L'Unità di Crisi

Tavolo delle decisioni, costituito dagli esperti delle “funzioni” attivate per far fronte all'evento in corso.

Sede delle strategie di intervento

Le “funzioni” sono quelle individuate dal

“Metodo Augustus”



UNIVERSITA' DI PADOVA

**Centro Interdipartimentale
di ricerca e servizi sui
diritti della persona e dei
popoli**

***Ruolo e organizzazione
della Protezione Civile***



**Padova
27 marzo 2006**

Il Metodo "AUGUSTUS"



PIANIFICAZIONE NAZIONALE DI EMERGENZA



- | | |
|---|---|
| <p>1 TECNICO SCIENTIFICO - PIANIFICAZIONE
GRUPPI DI RICERCA SCIENTIFICA (CNR)-I.N.G.-REGIONI
DIPARTIMENTO PC-SERVIZI TECNICI NAZIONALI-</p> | <p>8 SERVIZI ESSENZIALI
ENEL - SNAM - GAS - ACQUEDOTTO
AZIENDE MUNICIPALIZZATE - RIFORNIMENTI</p> |
| <p>2 SANITA' - ASSISTENZA SOCIALE
MINISTERO SANITA' - REGIONE/UU.SS.LL. - C.R.I.-
VOLONTARIATO SOCIO-SANITARIO</p> | <p>9 CENSIMENTO DANNI, PERSONE E COSE
ATTIVITA' PRODUTTIVE (IND., ART., COMM.)-OPERE
PUBBLICHE- BENI CULT.-INFRASTRUTTURE-PRIVATI-VARIE</p> |
| <p>3 MASS MEDIA E INFORMAZIONE
RAI - EMITTENTI TV/RADIO PRIVATE:
NAZIONALI E LOCALI - STAMPA</p> | <p>10 STRUTTURE OPERATIVE S.A.A.
DIPARTIMENTO PC- VV.F.- FORZE ARMATE- C.R.I.- CC
G.d.F.- FORESTALE- C.d.P.- P.S.- VOLONTARIATO</p> |
| <p>4 VOLONTARIATO
DIPARTIMENTO PC- ASSOCIAZIONI LOCALI, PROVINCIALI,
REGIONALI, NAZIONALI</p> | <p>11 ENTI LOCALI
COMUNI DEL CRATERE - COM. OSPITANTI - REG. - PROV.
PIANI COMUNALI, REG. E PROV.-COMUNITA' MONTANE</p> |
| <p>5 MATERIALI E MEZZI
M.A.P.I.-S.A.P.I.-CO.P.I.FER.-CONTAINERS-ROULOTTES-SERVIZI
C.A.P.I.-SIST.MERCURIO-FF.AA.-C.R.I.-AZIENDE-VOLONTARIATO</p> | <p>12 MATERIALI PERICOLOSI
VV.F. - C.N.R. - CENSIMENTO INDUSTRIE A RISCHIO</p> |
| <p>6 TRASPORTI E CIRCOLAZIONE - VIABILITA'
FF.SS.-TRASPORTO GOMMATO, MARITTIMO, AEREO
ANAS-SOC. AUTOSTRAD-PROVINCE-COMUNI- ACI</p> | <p>13 LOGISTICA EVACUATI - ZONE OSPITANTI
SCELTA/ALLESTIMENTO AREE PER RICOVERI DI
EMERGENZA- ALBERGHI - CAMPEGGI - ZONE OSPITANTI</p> |
| <p>7 TELECOMUNICAZIONI
TELECOM - MINISTERO POSTE - SISTEMA ARGO
IMMARSAT - COSPAS/SARSAT - RADIOAMATORI</p> | <p>14 COORDINAMENTO CENTRI OPERATIVI
COLLEGAMENTO CON I CENTRI OPERATIVI MISTI
GESTIONE DELLE RISORSE-INFORMATICA</p> |

UNIVERSITA' DI PADOVA

**Centro Interdipartimentale
di ricerca e servizi sui
diritti della persona e dei
popoli**

***Ruolo e organizzazione
della Protezione Civile***



**Padova
27 marzo 2006**

Il superamento dell'emergenza

- **La legge regionale n.4/1997**
Interventi a favore delle popolazioni colpite da calamità naturali
- **Il Fondo regionale di P.C.**
Legge 23 dicembre 2000, n.388 - art.138
- **Le Ordinanze Ministeriali di P.C.**
Interventi dello Stato a favore delle popolazioni



UNIVERSITA' DI PADOVA

**Centro Interdipartimentale
di ricerca e servizi sui
diritti della persona e dei
popoli**

***Ruolo e organizzazione
della Protezione Civile***



**Padova
27 marzo 2006**

L'intervento regionale

- **Evento naturale**
- **Segnalazione da parte dell'Ente Locale**
- **Valutazione della rilevanza regionale**
- **Dichiarazione dello "stato di crisi da parte del Presidente regionale"**
- **Fase amministrativa**



UNIVERSITA' DI PADOVA

**Centro Interdipartimentale
di ricerca e servizi sui
diritti della persona e dei
popoli**

**Ruolo e organizzazione
della Protezione Civile**



**Padova
27 marzo 2006**

L'intervento statale

- ***Decreto del Presidente della Regione***
- ***Richiesta dello “stato di emergenza”***
- ***DPCM di dichiarazione dello “stato di emergenza”***
- ***Ordinanza del Ministro***
- ***Piano degli interventi straordinari***



UNIVERSITA' DI PADOVA

**Centro Interdipartimentale
di ricerca e servizi sui
diritti della persona e dei
popoli**

***Ruolo e organizzazione
della Protezione Civile***



**Padova
27 marzo 2006**

La Formazione

Il Centro Regionale Protezione Civile di Longarone, individuato dalla Giunta Regionale del Veneto come uno dei principali referenti formativi in materia di protezione civile, sviluppa la propria attività di formazione attraverso la promozione di corsi di formazione per specifiche figure professionali per la gestione di situazioni di crisi e per il coordinamento delle attività di soccorso, nonché di responsabili e capigruppo appartenenti al volontariato di protezione civile



UNIVERSITA' DI PADOVA

**Centro Interdipartimentale
di ricerca e servizi sui
diritti della persona e dei
popoli**

***Ruolo e organizzazione
della Protezione Civile***



**Padova
27 marzo 2006**

Il Centro di Longarone

Sede	<i>Longarone – Provincia di Belluno</i>
Data costituzione	<i>Agosto 1994</i>
Soci fondatori	<i>Regione del Veneto, Provincia di Belluno, Comune di Longarone, Comunità Montana Longaronese</i>
Altri soci	<i>Province di Rovigo, Treviso, Verona, Padova, Vicenza, Assindustria Belluno</i>
Finalità	<i>Studi, ricerche, scambi culturali, corsi di formazione, attività di informazione in materia, coordinamento della solidarietà</i>



UNIVERSITA' DI PADOVA

**Centro Interdipartimentale
di ricerca e servizi sui
diritti della persona e dei
popoli**

***Ruolo e organizzazione
della Protezione Civile***



**Padova
27 marzo 2006**

Il progetto GNOSIS

Realizzazione di percorsi formativi teorico-pratici con esercitazioni finali per il personale pubblico o volontario che fa parte del sistema di protezione civile. I corsi prevedono sopralluoghi ed incontri tecnici al fine di rendere omogeneo e uniforme l'intervento formativo con la Vostra realtà operativa; verifica di tutte le norme legislative alle quali l'Ente deve adeguare la propria attività; documentazione e testi inerenti le materie del corso; uso di attrezzature e materiali di consumo comunemente utilizzati durante gli interventi di emergenza; dibattiti sulle novità che interessano il settore.



UNIVERSITA' DI PADOVA

**Centro Interdipartimentale
di ricerca e servizi sui
diritti della persona e dei
popoli**

***Ruolo e organizzazione
della Protezione Civile***



**Padova
27 marzo 2006**

I destinatari del progetto ***GNOSIS***

- **Dipendenti pubblici** : *dirigenti e responsabili del servizio interno alla propria amministrazione che devono conoscere per decidere con rapidità*
- **Tecnici** *preposti al servizio, che devono capire per organizzare, per guidare, per progettare gli interventi, per scegliere e per gestire le risorse impegnate;*
- **Operatori pubblici** *comunque facenti parte del servizio, che devono capire ed applicare i metodi per intervenire con preparazione e prontezza*
- **Volontari** *coordinatori delle Organizzazioni di volontariato, volontari capo squadra, volontari di primo impiego, facenti parte delle organizzazioni di volontariato presenti sul territorio.*



UNIVERSITA' DI PADOVA

**Centro Interdipartimentale
di ricerca e servizi sui
diritti della persona e dei
popoli**

***Ruolo e organizzazione
della Protezione Civile***



**Padova
27 marzo 2006**

**Il Sistema Regionale
di Protezione Civile**



Buon Lavoro



UNIVERSITA' DI PADOVA

**Centro Interdipartimentale
di ricerca e servizi sui
diritti della persona e dei
popoli**

***Ruolo e organizzazione
della Protezione Civile***



**Padova
27 marzo 2006**



UNIVERSITA' DI PADOVA

**Centro Interdipartimentale
di ricerca e servizi sui
diritti della persona e dei
popoli**

***Ruolo e organizzazione
della Protezione Civile***



**Padova
27 marzo 2006**